

### Le Conseil d'administration

Le cdg69 est un établissement public local à caractère administratif dirigé par un conseil d'administration composé de représentants élus des collectivités et établissements publics : maires, conseillers municipaux, présidents d'établissements publics. Il se réunit quatre fois par an. Les membres sont élus par les autorités territoriales employeurs (maires et présidents d'établissements publics). Chaque électeur dispose d'autant de voix que de fonctionnaires employés dans la collectivité.

Le conseil d'administration est renouvelé tous les six ans, après chaque élection municipale.

#### Rôle du conseil d'administration

Le conseil d'administration détermine les orientations et le fonctionnement du cdg69, sous l'impulsion du Président. Il vote le budget, fixe le taux de cotisation dû par les collectivités affiliées et les tarifs des prestations de service. Il est composé de 35 représentants élus des communes et établissements publics affiliés et non affiliés, de la Métropole de Lyon, du Département et de la Région.

#### Composition du CA

Élu en décembre 2017 et réélu en novembre 2020, Monsieur **Philippe LOCATELLI** est le Président du centre de gestion du Rhône et de la Métropole de Lyon.



**Président : Monsieur Philippe LOCATELLI**  
Conseiller municipal d'Oullins



**1er Vice-Président : Monsieur Damien COMBET**

**Maire de Chaponost**

Délégation : Projets d'administration



**2e Vice-Présidente : Madame Sophie LUTZ**

**Maire adjointe, Villefranche-sur-Saône**

Délégation : Concours



**3e Vice-Président : Monsieur Pierre-Jean ZANNETTACCI**

**Président de la Communauté de Communes du Pays de l'Arbresle, Maire de L'Arbresle**

Délégation : Santé



**4e Vice-Présidente : Madame Catherine STARON**

**Maire de Vourles**

Délégation : Finances et contrôle de gestion



**5e Vice-Président : Monsieur Gérard REVELLIN**

**Maire adjoint de Meyzieu**

Délégation : Appui aux collectivités



**6e Vice-Présidente : Madame Nathalie BRUNEAU**

**Maire adjoint d'Écully**

Délégation : Emploi et Handicap et Maintien dans l'emploi



**Administrateur : Madame Catherine DI FOLCO**

**Sénateur du Rhône**

**Conseillère municipale de Messimy**

Délégation : CT/CHSCT, CAP C, CCP C et relations avec le Parlement



**Administrateur : Madame Maryse MICHAUD**

**Conseillère municipale de Pierre-Bénite**

Délégation : CAP A et B, CCP A et CCP B

Collège représentant les communes affiliées

*Membres titulaires*

**LOCATELLI Philippe, Président**

Conseiller municipal, Oullins

**DI FOLCO Catherine, Administrateur**

Conseillère municipale, Messimy

**COMBET Damien, 1er Vice-Président**

Maire, Chaponost

**LUTZ Sophie, 2e Vice-Présidente**

Maire adjointe, Villefranche-sur-Saône

**STARON Catherine, 4e Vice-Présidente**

Maire, Vourles

**REVELLIN Gérard, 5e Vice-Président**

Maire Adjoint, Meyzieu

**BRUNEAU Nathalie, 6e Vice-Présidente**

Conseillère municipale, Messimy

**MICHAUD Maryse, Administrateur**

Maire Adjoint, Écully

**FAUTRA Laurence**

Maire, Décines-Charpieu

**de LONGEVIALLE Ghislain**

Maire, Gleizé

**BANINO Jérôme**

Maire, Saint Symphorien-sur-Coise

**CHARMOT Pascal**

Maire, Tassin-la-Demi-Lune

**FIORINI Patrick**

Maire, Saint-Laurent-de-Mure

**ARNAUD Gérard**

Maire adjoint, Chassieu

**GIRARDET Sébastien**

Maire adjoint, Craponne

**BOULUD Michel**

Maire, Simandres

**ARCOS Sébastien**

Maire adjoint, Charbonnières-les-Bains

**ASTRE Joëlle**

Conseillère municipale, Sainte Foy-lès-Lyon

**BALDIVIA Dominique**

Maire adjointe, Saint-Fons

**BALLESIO Pierre**

Maire, Saint-Symphorien-d'Ozon

**DECHAMPS Véronique**

Maire, La Mulatière

**FARNOS René**

Conseiller municipal, Feyzin

**FRESSYNET Pierre**

Conseiller municipal, Brignais

**GALLET Christian**

Maire, Lozanne

**GAVAULT Yves**

Maire adjoint, Saint-Genis-Laval

**ODO Xavier**

Maire, Grigny

**PERRUSSEL-BATISSE Josée**

Maire adjointe, Tarare

**TISSOT Philippe**

Maire, Pollionnay

**VINCENT Max**

Maire, Limonest

Conseiller métropolitain

**FREYER Blandine**

Maire, Irigny

**LALAUZE Martine**

Maire adjointe, Brindas

**VIOLLET Alain**

Maire, Corbas

**MATHON Patrick**

Maire adjoint, Genas

**LOTTE Catherine**

Maire, Brussieu

**BOUDJELLABA Mohamed**

Maire, Givors

**GRANGE Bruno**

Maire adjoint, Dardilly

**MARION Philippe**

Maire, Condrieu

**GAZAN Véronique**

Maire, Champagne-au Mont-d'Or

**RANTONNET Michel**

Maire, Francheville

**SCOTTI Mattia**

Maire, Ternay

**MONNIER Damien**

Maire, Sathonay-Camp

**GRANGE Charlotte**

Maire, Lissieu

**Collège représentant les établissements publics affiliés****ZANNETTACCI Pierre-Jean, 3e Vice-Président**

Président, CCPA, L'Arbresle

DUTHEL Gilles

1er Vice-Président, CAVBS, Villefranche-sur-Saône

MALOSSE Daniel

Président, CCVL, Vaugneray

*Membres titulaires***POMERET Daniel**

Vice-Président, CCBPD, Anse

**PFEFFER Renaud**

Président, COPAMO, Mornant

**GAUQUELIN Françoise**

Présidente, CCVG, Brignais

**Collège représentant les communes non affiliées****BOSETTI Laurent**

Maire adjoint, Lyon

**GLÜCK Olivier**

Maire adjoint, Villeurbanne

**CORSALE Doriane**

Maire adjointe, Saint-Priest

*Membres titulaires***GAUTIN Jean-Maurice**

Maire adjoint, Vénissieux

**PRALY Josette**

Maire adjoint, Vaulx-en-Velin

**COCHET Philippe**

Maire, Caluire et Cuire

Conseiller métropolitain

## Collège représentant les établissements publics non affiliés

### **PUBLIÉ Martine**

Membre du Conseil d'administration, SDMIS  
Conseillère départementale du Rhône

### **BOULARD Valérie**

Administratrice, CCAS Bron  
Maire adjointe, Bron

### *Membres titulaires*

### **RUNEL SANDRINE**

Vice-présidente, CCAS de Lyon  
Conseillère métropolitaine

### **MONNET Marie-Claude**

Administratrice, CCAS Rillieux-la-Pape  
Maire adjointe, Rillieux la Pape

## Collège représentant la Métropole de Lyon et le Département du Rhône

### **ARTIGNY Bertrand**

9e Vice-président, métropole de Lyon  
Conseiller municipal, Lyon 5e

### **KHELIFI Zémorda**

10e Vice-présidente, métropole de Lyon  
Conseillère municipale, Villeurbanne

### **AGARRAT Christiane**

Conseillère départementale du Rhône  
Vice-Présidente déléguée

### *Membres titulaires*

### **PORTIER Élie**

Conseiller métropolitain, métropole de Lyon  
Conseiller municipal, Lyon 9e

### **Laurence FRETU-PERRIER**

Conseillère métropolitaine, métropole de Lyon  
Maire adjointe, Givors

### **EPINAT Sylvie**

Conseillère départementale du Rhône

## Collège représentant la Région Rhône-Alpes

### **NANCHI Alexandre**

Conseiller régional  
Maire adjoint, Lagnieu

### **CRUZ Sophie**

Conseillère régionale

### **VAGNIER Nicole**

Conseillère régionale

### *Membres titulaires*

### **VERCHÈRE Patrice**

Conseiller régional  
Président, CA de l'Ouest Rhodanien (COR)  
Maire, Cours

### **LIGOUT Sandrine**

Conseillère régionale

### **BARBIER Jean-Pierre**

Conseiller régional

## Trois pôles de compétences

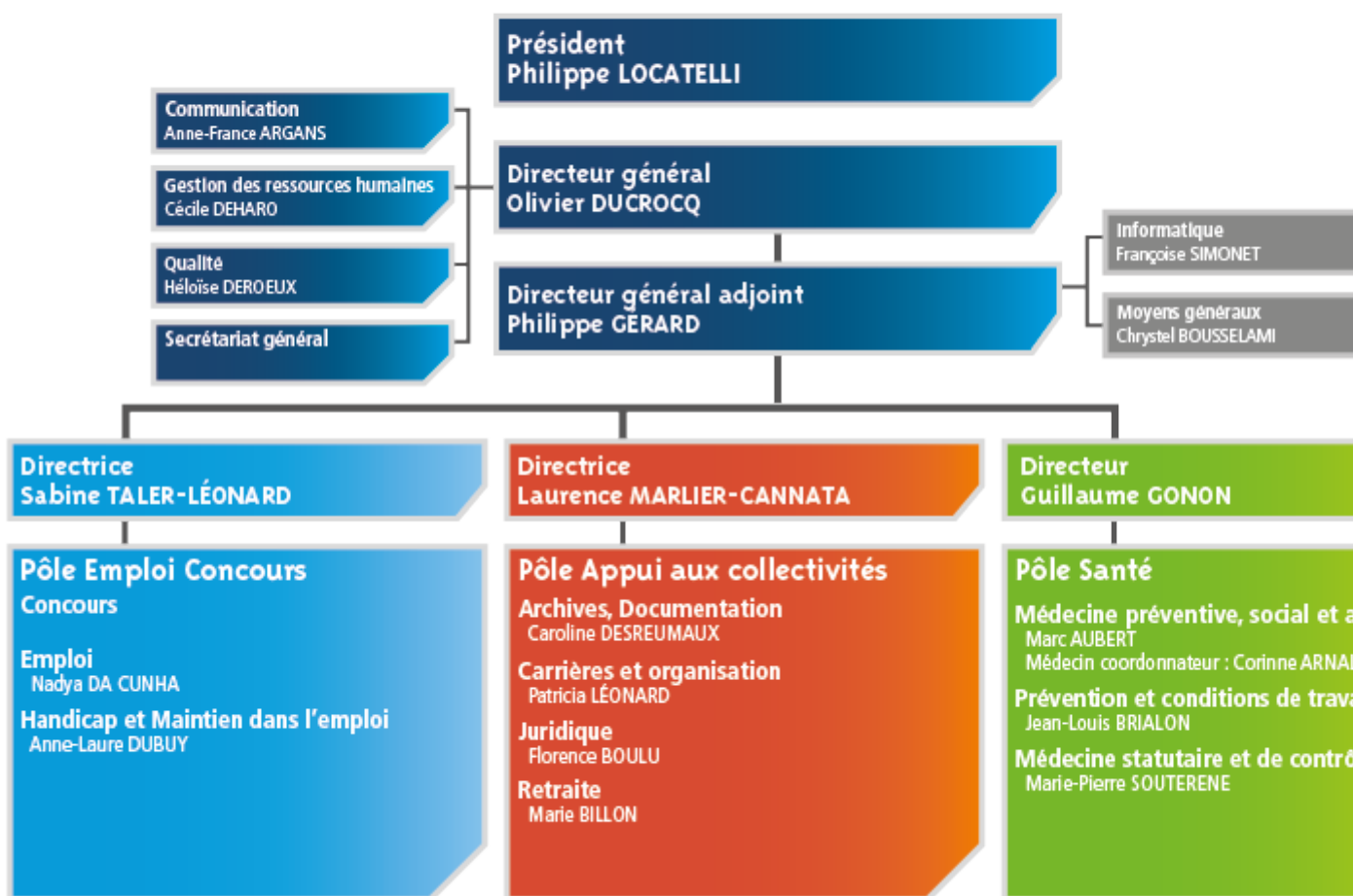
Le cdg69 est organisé en trois pôles de compétences :

Le **Pôle Emploi - Concours** centre son activité autour de l'employabilité et de l'évolution au sein de la fonction publique territoriale en organisant l'ensemble des concours et examens professionnels, en assurant la promotion de l'emploi public et en participant à la gestion des recrutements au sein des collectivités et établissements publics du Rhône.

Le **Pôle Appui aux collectivités** regroupe les services d'expertise mis à disposition des collectivités pour faciliter leur organisation et leur gestion statutaire et juridique. Ainsi, les services Carrières et expertise statutaire, Retraites, Conseil en droit des collectivités, Conseil en ressources humaines, Archives et documentation, ainsi que l'unité Instances médicales (secrétariats de la commission de réforme et du comité médical) sont regroupés au sein de ce pôle.

Le **Pôle Santé** comprend les services qui concourent à la santé des agents en amont (prévention) et en aval (réparation) avec une approche collective et individuelle. Ainsi, les services Médecine préventive, Prévention et conditions de travail, Social et assurance ainsi que la mission Maintien dans l'emploi, travaillent de concert.

## Organigramme



## Un personnel expert

Devant la complexité croissante de la gestion locale, les collectivités et leurs établissements publics ont besoin d'une expertise de haut niveau. Le cdg69 dispose de connaissances approfondies du droit applicable aux collectivités et de leur fonctionnement. Il met à leur disposition des savoir-faire spécialisés en matière d'assistance administrative et juridique. Son personnel est au service des collectivités et établissements pour les aider à résoudre les problèmes auxquels ils sont confrontés et contribuer à l'efficacité de leur gestion.

URL Source

<https://www.cdg69.fr/menu/notre-organisation>

---